

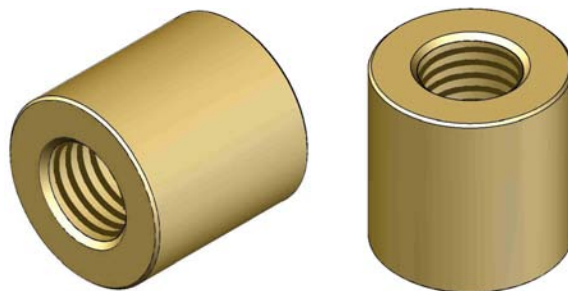
art.CCB

**CHIOCCIOLE CILINDRICHE IN BRONZO TR10/80** in Bronzo CuSn12 UNI 7013-72 - R300 N/mm<sup>2</sup>, (HB 90/100)

**Caratteristiche del materiale:** ideale per movimentazioni medio veloci, carichi notevoli, utilizzo con lubrificazione.

**Le chioccioline cilindriche in bronzo** vengono realizzate sia da barra in colata continua che da fusione in conchiglia in lega CuSn12 UNI certificato.

Dato il basso coefficiente di attrito del bronzo con cui vengono realizzate, la buona resistenza all'usura con scarsa aggressività verso la vite, questo articolo ha una efficiente autolubrificazione dovuta dallo stagno (componente determinate la qualità di questa lega). La lubrificazione è comunque determinante per il raggiungimento delle massime prestazioni e per questo consigliamo di visionare i lubrificanti nel nostro *catalogo tecnico GDM* ([www.bimeccanica.it](http://www.bimeccanica.it)). Questa tipologia di chiocciola è impiegabile per movimentazioni medio/veloci con notevoli carichi, con ottimi risultati di morbido scorrimento per una perfetta trasmissione meccanica. (vedi velocità e carichi max alle pag. 14/17).



• **APPLICAZIONE IN ORIZZONTALE E VERTICALE:**

FISSAGGIO IN SEDE CILINDRICA PER MEZZO DI GRANI



Per l'utilizzo delle chioccioline cilindriche dovete realizzare una sede nel vostro supporto in tolleranza **K6 (oppure H7)** calettare la chiocciola fissandola con i grani come da disegno. Per la scelta del diametro del grano da utilizzare consigliamo il seguente calcolo con approssimazione +/- 10% ed esattamente:

**Diametro esterno chiocciola "d" meno Diametro filettatura "TR" diviso 2:**  $\frac{(d - \varnothing_{TR})}{2} = M$  ..... **Diametro dei grani**

Al momento della sostituzione della chiocciola si deve forare e maschiare contemporaneamente il supporto con la nuova chiocciola inserita in una nuova posizione spostata di circa 45° o 90° rispetto al primo fissaggio. Montando i grani dimensionati come suddetto il fissaggio della chiocciola riesce a sostenere il carico nei due sensi (spinta e trazione).

**Per carichi pesanti consigliamo n.4 grani e se la movimentazione è in sollevamento è opportuno montare la chiocciola come indicato nel disegno.**

FISSAGGIO IN SEDE CILINDRICA PER MEZZO DI LINGUETTA E GHIERA DI TENUTA

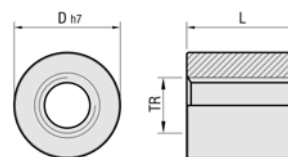
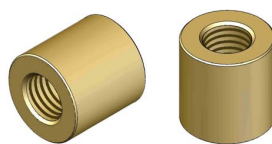
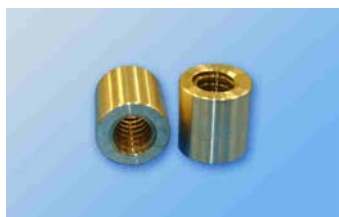


**Per la lubrificazione suggeriamo un foro trasversale al supporto/chiocciola filettato alle estremità per l'inserimento di un ingrassatore o di un raccordo.**

**Per le CCB con foro e canale di lubrificazione, vedi ricambi per gruppi di manovra Compact Steel nel catalogo tecnico GDM ([www.bimeccanica.it](http://www.bimeccanica.it))**

**PRIMA DELLA SCELTA DEL TIPO DI CHIOCCIOLO DA UTILIZZARE, VISIONARE I GRUPPI DI MANOVRA = CATALOGO TECNICO GDM ([www.bimeccanica.it](http://www.bimeccanica.it))**

art.CCB **CHIOCCIOLE CILINDRICHE IN BRONZO TR10/80** in Bronzo CuSn12 UNI 7013-72 R300 N/mm<sup>2</sup>, (HB 90/100)



Fornibili con asole laterali, canale e foro di lubrificazione art.CCB/A vedi ricambi Compact Steel nel catalogo tecnico GDM

	FILETTATURE TRAPEZIE	CODICE	ARTICOLO	D h7	L	NUMERO FILETTI	Dm min. Ø MEDIO mm	Dm max. Ø MEDIO mm	PESO Kg	GIRI e CARICHI max
<b>FILETTATURE DESTRE (7H)</b>	* TR 10x2	ME102R	CCB TR 10x2 Dx	20	20	10	9,00	9,25	0,050	<b>VEDI GUIDA GENERALE AI PRDOTTI CON TABELLA TEORICA BASE ALLE PAG. 14/17</b>
	TR 10x3	ME103R	CCB TR 10x3 Dx	20	20	6,7	8,50	8,78	0,050	
	TR 12x3	ME123R	CCB TR 12x3 Dx	24	25	8,3	10,50	10,80	0,080	
	* TR 14x3	ME143R	CCB TR 14x3 Dx	24	25	8,3	12,50	12,80	0,075	
	TR 14x4	ME144R	CCB TR 14x4 Dx	24	25	6,3	12,00	12,35	0,075	
	TR 16x4	ME164R	CCB TR 16x4 Dx	28	30	7,5	14,00	14,35	0,120	
	TR 18x4	ME184R	CCB TR 18x4 Dx	34	35	8,7	16,00	16,35	0,220	
	TR 20x4	ME204R	CCB TR 20x4 Dx	38	40	10	18,00	18,35	0,310	
	* TR 22x5	ME225R	CCB TR 22x5 Dx	38	40	8	19,50	19,87	0,290	
	* TR 24x5	ME245R	CCB TR 24x5 Dx	44	45	9	21,50	21,90	0,455	
	TR 25x5	ME255R	CCB TR 25x5 Dx	44	45	9	22,50	22,90	0,440	
	* TR 26x5	ME265R	CCB TR 26x5 Dx	44	45	9	23,50	23,90	0,420	
	* TR 28x5	ME285R	CCB TR 28x5 Dx	48	50	10	25,50	25,90	0,570	
	TR 30x6	ME306R	CCB TR 30x6 Dx	48	50	8,3	27,00	27,45	0,540	
	* TR 32x6	ME326R	CCB TR 32x6 Dx	48	50	8,3	29,00	29,45	0,490	
	TR 35x6	ME356R	CCB TR 35x6 Dx	58	60	10	32,00	32,45	0,960	
	TR 36x6	ME366R	CCB TR 36x6 Dx	58	60	10	33,00	33,45	0,930	
	TR 40x7	ME407R	CCB TR 40x7 Dx	64	65	9,3	36,50	36,97	1,220	
	TR 45x8	ME458R	CCB TR 45x8 Dx	68	80	10	41,00	41,50	1,620	
	* TR 46x8	ME468R	CCB TR 46x8 Dx	68	80	10	42,00	42,53	1,550	
TR 50x8	ME508R	CCB TR 50x8 Dx	74	80	10	46,00	46,53	1,790		
TR 55x9	ME559R	CCB TR 55x9 Dx	78	95	10,6	50,50	51,06	2,270		
TR 60x9	ME609R	CCB TR 60x9 Dx	84	95	10,6	55,50	56,06	2,530		
TR 70x10	ME7010R	CCB TR 70x10 Dx	98	120	12	65,00	65,56	4,410		
TR 80x10	ME8010R	CCB TR 80x10 Dx	108	120	12	75,00	75,56	4,910		
<b>FILETTATURE SINISTRE (7H)</b>	* TR 10x2 Sx	ME102L	CCB TR 10x2 Sx	20	20	10	9,00	9,25	0,050	
	TR 10x3 Sx	ME103L	CCB TR 10x3 Sx	20	20	6,7	8,50	8,78	0,050	
	TR 12x3 Sx	ME123L	CCB TR 12x3 Sx	24	25	8,3	10,50	10,80	0,080	
	* TR 14x3 Sx	ME143L	CCB TR 14x3 Sx	24	25	8,3	12,50	12,80	0,075	
	TR 14x4 Sx	ME144L	CCB TR 14x4 Sx	24	25	6,3	12,00	12,35	0,075	
	TR 16x4 Sx	ME164L	CCB TR 16x4 Sx	28	30	7,5	14,00	14,35	0,120	
	TR 18x4 Sx	ME184L	CCB TR 18x4 Sx	34	35	8,7	16,00	16,35	0,220	
	TR 20x4 Sx	ME204L	CCB TR 20x4 Sx	38	40	10	18,00	18,35	0,310	
	* TR 22x5 Sx	ME225L	CCB TR 22x5 Sx	38	40	8	19,50	19,87	0,290	
	* TR 24x5 Sx	ME245L	CCB TR 24x5 Sx	44	45	9	21,50	21,90	0,455	
	TR 25x5 Sx	ME255L	CCB TR 25x5 Sx	44	45	9	22,50	22,90	0,440	
	* TR 26x5 Sx	ME265L	CCB TR 26x5 Sx	44	45	9	23,50	23,90	0,420	
	* TR 28x5 Sx	ME285L	CCB TR 28x5 Sx	48	50	10	25,50	25,90	0,570	
	TR 30x6 Sx	ME306L	CCB TR 30x6 Sx	48	50	8,3	27,00	27,45	0,540	
	* TR 32x6 Sx	ME326L	CCB TR 32x6 Sx	48	50	8,3	29,00	29,45	0,490	
	TR 35x6 Sx	ME356L	CCB TR 35x6 Sx	58	60	10	32,00	32,45	0,960	
	TR 36x6 Sx	ME366L	CCB TR 36x6 Sx	58	60	10	33,00	33,45	0,930	
	TR 40x7 Sx	ME407L	CCB TR 40x7 Sx	64	65	9,3	36,50	36,97	1,220	
	TR 45x8 Sx	ME458L	CCB TR 45x8 Sx	68	80	10	41,00	41,50	1,620	
	* TR 46x8 Sx	ME468L	CCB TR 46x8 Sx	68	80	10	42,00	42,53	1,550	
TR 50x8 Sx	ME508L	CCB TR 50x8 Sx	74	80	10	46,00	46,53	1,790		
TR 55x9 Sx	ME559L	CCB TR 55x9 Sx	78	95	10,6	50,50	51,06	2,270		
TR 60x9 Sx	ME609L	CCB TR 60x9 Sx	84	95	10,6	55,50	56,06	2,530		
TR 70x10 Sx	ME7010L	CCB TR 70x10 Sx	98	120	12	65,00	65,56	4,410		
TR 80x10 Sx	ME8010L	CCB TR 80x10 Sx	108	120	12	75,00	75,56	4,910		

● **ATTENZIONE: SENZA SPECIFICA DI "R" o "L" A FINE CODICE E DI "Dx" o "Sx" A FINE ARTICOLO LA CHIOCCIOLA SI INTENDE SEMPRE DESTRA.**

\* Gli articoli con asterisco sono meno utilizzati, si consiglia di chiedere ai nostri uffici la disponibilità.

- > **A RICHIESTA:** Chiocciola cilindriche in bronzo TR90x12 e TR100x12 con dimensioni da definire con il cliente in merito ad ogni singola applicazione.
- > **A RICHIESTA:** Chiocciola cilindriche in bronzo TR65x10 e TR75x10.
- > **A RICHIESTA:** Chiocciola cilindriche in bronzo con passi, dimensioni esterne diversi da quelli sopra elencati.