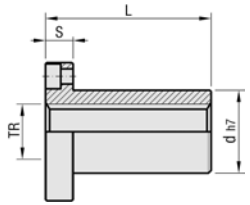
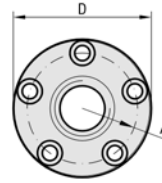


art.CFB/H CHIOCCIOLE FLANGIATE IN BRONZO "SERIE LUNGA" TR20/80 in Bronzo CuSn12 UNI 7013-72 R300 N/mm², (HB 90/100)
(per carichi pesanti - filetti in presa maggiori del 50% rispetto alla serie normale)



Fornibili con canale e foro di lubrificazione **art.CFB/HL** vedi ricambi Technology LK/ LJ nel catalogo tecnico GDM

| | FILETTATURE TRAPEZIE 7H | CODICE | ARTICOLO | D ₀ ⁺ _{+0,2} | d h7 | L | NUMERO FILETTI | S | R | VITI PER FISSAGGIO | NUMERO FORI | Dm min. Ø MEDIO mm | Dm max. Ø MEDIO mm | PESO Kg | GIRI e CARICHI max |
|---------------------------|-------------------------|-------------------|------------------|---|------|-----|----------------|------|------|--------------------|-------------|--------------------|--------------------|---------|--|
| FILETTATURE DESTRE (7H) | TR 20x4 | MT204R | CFB/H TR 20x4 Dx | 50 | 30 | 60 | 15 | 10 | 20 | M5 | 5 | 18,00 | 18,35 | 0,330 | VEDI GUIDA GENERALE AI PRODOTTI CON TABELLA BASE TEORICA ALLE PAG. 14/17 CON MAGGIORAZIONE DEL CARICO DEL 25% RISPETTO ALLA TABELLA BASE. |
| | TR 25x5 | MT255R | CFB/H TR 25x5 Dx | 60 | 35 | 70 | 14 | 12 | 24 | M6 | 5 | 22,50 | 22,90 | 0,515 | |
| | TR 30x6 | MT306R | CFB/H TR 30x6 Dx | 65 | 40 | 80 | 13,3 | 12 | 26,5 | M6 | 5 | 27,00 | 27,45 | 0,660 | |
| | TR 35x6 | MT356R | CFB/H TR 35x6 Dx | 75 | 50 | 100 | 16,7 | 12 | 31,5 | M6 | 6 | 32,00 | 32,45 | 1,215 | |
| | TR 36x6 | MT366R | CFB/H TR 36x6 Dx | 75 | 50 | 100 | 16,7 | 12 | 31,5 | M6 | 6 | 33,00 | 33,45 | 1,170 | |
| | TR 40x7 | MT407R | CFB/H TR 40x7 Dx | 80 | 55 | 110 | 15,7 | 12 | 34 | M6 | 6 | 36,50 | 36,97 | 1,470 | |
| | TR 45x8 | MT458R | CFB/H TR 45x8 Dx | 85 | 60 | 120 | 15 | 12 | 36,5 | M6 | 8 | 41,00 | 41,50 | 1,760 | |
| | TR 50x8 | MT508R | CFB/H TR 50x8 Dx | 90 | 65 | 130 | 16,3 | 12 | 39 | M6 | 8 | 46,00 | 46,53 | 2,080 | |
| | TR 55x9 | MT559R | CFB/H TR 55x9 Dx | 100 | 70 | 150 | 16,7 | 15 | 42,5 | M8 | 6 | 50,50 | 51,06 | 2,740 | |
| | TR 60x9 | MT609R | CFB/H TR 60x9 Dx | 105 | 75 | 150 | 16,7 | 15 | 45 | M8 | 6 | 55,50 | 56,06 | 2,960 | |
| * TR 70x10 | MT7010R | CFB/H TR 70x10 Dx | 120 | 90 | 180 | 18 | 18 | 52,5 | M8 | 8 | 65,00 | 65,56 | 5,450 | | |
| * TR 80x10 | MT8010R | CFB/H TR 80x10 Dx | 130 | 100 | 180 | 18 | 18 | 57,5 | M8 | 8 | 75,00 | 75,56 | 6,070 | | |
| FILETTATURE SINISTRE (7H) | TR 20x4 Sx | MT204L | CFB/H TR 20x4 Sx | 50 | 30 | 60 | 15 | 10 | 20 | M5 | 5 | 18,00 | 18,35 | 0,330 | |
| | TR 25x5 Sx | MT255L | CFB/H TR 25x5 Sx | 60 | 35 | 70 | 14 | 12 | 24 | M6 | 5 | 22,50 | 22,90 | 0,515 | |
| | TR 30x6 Sx | MT306L | CFB/H TR 30x6 Sx | 65 | 40 | 80 | 13,3 | 12 | 26,5 | M6 | 5 | 27,00 | 27,45 | 0,660 | |
| | TR 35x6 Sx | MT356L | CFB/H TR 35x6 Sx | 75 | 50 | 100 | 16,7 | 12 | 31,5 | M6 | 6 | 32,00 | 32,45 | 1,215 | |
| | TR 36x6 Sx | MT366L | CFB/H TR 36x6 Sx | 75 | 50 | 100 | 16,7 | 12 | 31,5 | M6 | 6 | 33,00 | 33,45 | 1,170 | |
| | TR 40x7 Sx | MT407L | CFB/H TR 40x7 Sx | 80 | 55 | 110 | 15,7 | 12 | 34 | M6 | 6 | 36,50 | 36,97 | 1,470 | |
| | TR 45x8 Sx | MT458L | CFB/H TR 45x8 Sx | 85 | 60 | 120 | 15 | 12 | 36,5 | M6 | 8 | 41,00 | 41,50 | 1,760 | |
| | TR 50x8 Sx | MT508L | CFB/H TR 50x8 Sx | 90 | 65 | 130 | 16,3 | 12 | 39 | M6 | 8 | 46,00 | 46,53 | 2,080 | |
| | TR 55x9 Sx | MT559L | CFB/H TR 55x9 Sx | 100 | 70 | 150 | 16,7 | 15 | 42,5 | M8 | 6 | 50,50 | 51,06 | 2,740 | |
| | TR 60x9 Sx | MT609L | CFB/H TR 60x9 Sx | 105 | 75 | 150 | 16,7 | 15 | 45 | M8 | 6 | 55,50 | 56,06 | 2,960 | |
| * TR 70x10 Sx | MT7010L | CFB/H TR 70x10 Sx | 120 | 90 | 180 | 18 | 18 | 52,5 | M8 | 8 | 65,00 | 65,56 | 5,450 | | |
| * TR 80x10 Sx | MT8010L | CFB/H TR 80x10 Sx | 130 | 100 | 180 | 18 | 18 | 57,5 | M8 | 8 | 75,00 | 75,56 | 6,070 | | |

> **ATTENZIONE: SENZA SPECIFICA DI "R" o "L" A FINE CODICE e DI "Dx" o "Sx" A FINE ARTICOLO LA CHIOCCIOLA SI INTENDE SEMPRE DESTRA.**

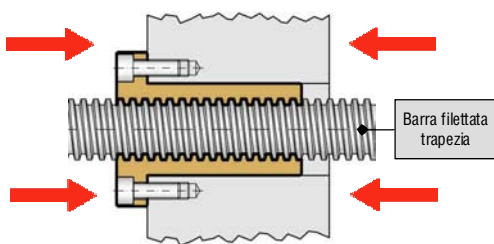
* Gli articoli con asterisco sono fornibili su richiesta (per quantità sufficienti).

> **A RICHIESTA:** Chiocciolo flangiato in bronzo con **passi, dimensioni esterne e forature** diversi da quelli sopra elencati.

● **APPLICAZIONE IN ORIZZONTALE E VERTICALE:**

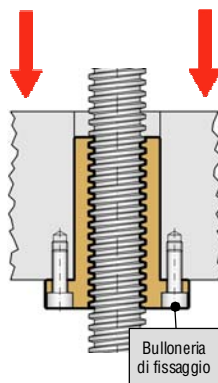
Sede cilindrica con fissaggio meccanico della flangia

UTILIZZO IN ORIZZONTALE
in spinta e in trazione

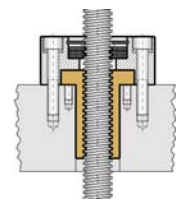


UTILIZZO IN VERTICALE
con carico medio/pesante, flangia correttamente posizionata in basso.

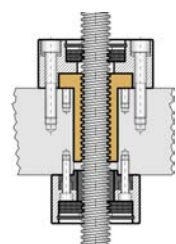
SPINTA GRAVITAZIONALE DEL CARICO



Utilizzi in **verticale** e **orizzontale** con carico medio/pesante, chiocciolo posizionata con flangia in alto,

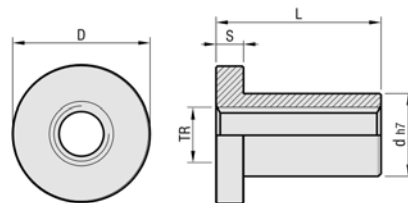


Applicazione con Flangia di sicurezza **art.FDS**



Applicazione con Flangia di sicurezza **art.FDS** e Bicchiere parapolvere **art.BP** (vedi descrizione tecniche alle pag. 66/69)

art.CFB/HSF CHIOCCIOLE FLANGIATE IN BRONZO "SERIE LUNGA" SENZA FORI DI FISSAGGIO TR20/80 in Bronzo CuSn12 UNI
(per carichi pesanti - filetti in presa maggiori del 50% rispetto alla serie normale)



| | FILETTATURE TRAPEZIE 7H | CODICE | ARTICOLO | D _{+0,2} ⁰ | d h7 | L | NUMERO FILETTI | S | Dm min. Ø MEDIO mm | Dm max Ø MEDIO mm | PESO Kg | GIRI e CARICHI max |
|---------------------------|-------------------------|------------------------|------------------------|--------------------------------|------|-----|----------------|-------|--------------------|-------------------|---------|--|
| FILETTATURE DESTRE (7H) | TR 20x4 | MT204RSF | CFB/H TR 20x4 Dx S.F. | 50 | 30 | 60 | 15 | 10 | 18,00 | 18,35 | 0,345 | VEDI GUIDA GENERALE AI PRODOTTI CON TABELLA BASE TEORICA ALLE PAG. 14/17 CON MAGGIORAZIONE DEL CARICO DEL 25% RISPETTO ALLA TABELLA BASE. |
| | TR 25x5 | MT255RSF | CFB/H TR 25x5 Dx S.F. | 60 | 35 | 70 | 14 | 12 | 22,50 | 22,90 | 0,540 | |
| | TR 30x6 | MT306RSF | CFB/H TR 30x6 Dx S.F. | 65 | 40 | 80 | 13,3 | 12 | 27,00 | 27,45 | 0,685 | |
| | TR 35x6 | MT356RSF | CFB/H TR 35x6 Dx S.F. | 75 | 50 | 100 | 16,7 | 12 | 32,00 | 32,45 | 1,245 | |
| | TR 36x6 | MT366RSF | CFB/H TR 36x6 Dx S.F. | 75 | 50 | 100 | 16,7 | 12 | 33,00 | 33,45 | 1,200 | |
| | TR 40x7 | MT407RSF | CFB/H TR 40x7 Dx S.F. | 80 | 55 | 110 | 15,7 | 12 | 36,50 | 36,97 | 1,500 | |
| | TR 45x8 | MT458RSF | CFB/H TR 45x8 Dx S.F. | 85 | 60 | 120 | 15 | 12 | 41,00 | 41,50 | 1,820 | |
| | TR 50x8 | MT508RSF | CFB/H TR 50x8 Dx S.F. | 90 | 65 | 130 | 16,3 | 12 | 46,00 | 46,53 | 2,120 | |
| | TR 55x9 | MT559RSF | CFB/H TR 55x9 Dx S.F. | 100 | 70 | 150 | 16,7 | 15 | 50,50 | 51,06 | 2,820 | |
| | TR 60x9 | MT609RSF | CFB/H TR 60x9 Dx S.F. | 105 | 75 | 150 | 16,7 | 15 | 55,50 | 56,06 | 3,050 | |
| | * TR 70x10 | MT7010RSF | CFB/H TR 70x10 Dx S.F. | 120 | 90 | 180 | 18 | 18 | 65,00 | 65,56 | 5,560 | |
| * TR 80x10 | MT8010RSF | CFB/H TR 80x10 Dx S.F. | 130 | 100 | 180 | 18 | 18 | 75,00 | 75,56 | 6,180 | | |
| FILETTATURE SINISTRE (7H) | TR 20x4 Sx | MT204LSF | CFB/H TR 20x4 Sx S.F. | 50 | 30 | 60 | 15 | 10 | 18,00 | 18,35 | 0,345 | |
| | TR 25x5 Sx | MT255LSF | CFB/H TR 25x5 Sx S.F. | 60 | 35 | 70 | 14 | 12 | 22,50 | 22,90 | 0,540 | |
| | TR 30x6 Sx | MT306LSF | CFB/H TR 30x6 Sx S.F. | 65 | 40 | 80 | 13,3 | 12 | 27,00 | 27,45 | 0,685 | |
| | TR 35x6 Sx | MT356LSF | CFB/H TR 35x6 Sx S.F. | 75 | 50 | 100 | 16,7 | 12 | 32,00 | 32,45 | 1,245 | |
| | TR 36x6 Sx | MT366LSF | CFB/H TR 36x6 Sx S.F. | 75 | 50 | 100 | 16,7 | 12 | 33,00 | 33,45 | 1,200 | |
| | TR 40x7 Sx | MT407LSF | CFB/H TR 40x7 Sx S.F. | 80 | 55 | 110 | 15,7 | 12 | 36,50 | 36,97 | 1,500 | |
| | TR 45x8 Sx | MT458LSF | CFB/H TR 45x8 Sx S.F. | 85 | 60 | 120 | 15 | 12 | 41,00 | 41,50 | 1,820 | |
| | TR 50x8 Sx | MT508LSF | CFB/H TR 50x8 Sx S.F. | 90 | 65 | 130 | 16,3 | 12 | 46,00 | 46,53 | 2,120 | |
| | TR 55x9 Sx | MT559LSF | CFB/H TR 55x9 Sx S.F. | 100 | 70 | 150 | 16,7 | 15 | 50,50 | 51,06 | 2,820 | |
| | TR 60x9 Sx | MT609LSF | CFB/H TR 60x9 Sx S.F. | 105 | 75 | 150 | 16,7 | 15 | 55,50 | 56,06 | 3,050 | |
| | * TR 70x10 Sx | MT7010LSF | CFB/H TR 70x10 Sx S.F. | 120 | 90 | 180 | 18 | 18 | 65,00 | 65,56 | 5,560 | |
| | * TR 80x10 Sx | MT8010LSF | CFB/H TR 80x10 Sx S.F. | 130 | 100 | 180 | 18 | 18 | 75,00 | 75,56 | 6,180 | |

> **ATTENZIONE: SENZA SPECIFICA DI "R" o "L" A FINE CODICE E DI "Dx" o "Sx" A FINE ARTICOLO LA CHIOCCIOLA SI INTENDE SEMPRE DESTRA.**

* Gli articoli con asterisco sono fomibili su richiesta (per quantità sufficienti).

> **A RICHIESTA:** Chiocciole flangiate in bronzo con **passi, dimensioni esterne** diversi da quelli sopra elencati.

CFB/H = Chiocciole flangiate in bronzo "Standard serie lunga" da TR20 a TR60/80

