

art.CCA

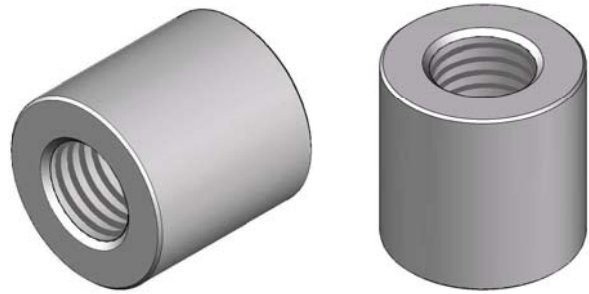
**CHIOCCIOLE CILINDRICHE IN ACCIAIO TR10/80** in 11SMnPb37 W.NR:1.0737 - R500 N/mm<sup>2</sup>, (HB 120/200)

**Caratteristiche del materiale:** le chioccioline cilindriche in acciaio vengono realizzate da barra trafilata h9/h11 in acciaio R50 certificato. Articolo nettamente più economico delle analoghe cilindriche in bronzo con un campo di impiego più specifico e limitato.

**Utilizzabili per movimentazioni manuali con una buona lubrificazione**, in quanto materiale non antifrizione, ma con ottime caratteristiche per il sostegno dei carichi soprattutto in posizionamento manuale. La lubrificazione è determinante per il raggiungimento della maggiore efficienza dell'articolo stesso e per questo consigliamo di visionare i lubrificanti sul *catalogo tecnico GDM* ([www.bimeccanica.it](http://www.bimeccanica.it)). Per questa tipologia di chiocciola e' possibile il fissaggio meccanico mediante saldatura con elettrodi *Castolin 4080*. Le restanti caratteristiche tecniche sono analoghe alle chioccioline "CFA" descritte a pag.64.

**Attenzione: le nostre chioccioline cilindriche in acciaio "CCA" normalmente hanno il diametro esterno più grande rispetto alle analoghe in bronzo "CCB".**

Per essere intercambiabili con le "CCB" normalmente le "CCA" vanno diminuite nel diametro esterno escluso le TR12x3 che vanno realizzate appositamente.



● **APPLICAZIONE IN ORIZZONTALE E VERTICALE:**

**FISSAGGIO IN SEDE CILINDRICA PER MEZZO DI GRANI**



Per l'utilizzo delle chioccioline cilindriche dovete realizzare una sede nel vostro supporto in tolleranza **K6 (oppure H7)** calettare la chiocciola fissandola con i grani come da disegno. Per la scelta del diametro del grano da utilizzare consigliamo il seguente calcolo con approssimazione +/- 10% ed esattamente:

**Diametro esterno chiocciola "d" meno Diametro filettatura "TR" diviso 2:**  $\frac{(d - \varnothing TR)}{2} = M$  ..... **Diametro dei grani**

Al momento della sostituzione della chiocciola si deve forare e maschiare contemporaneamente il supporto con la nuova chiocciola inserita in una nuova posizione spostata di circa 45° o 90° rispetto al primo fissaggio. Montando i grani dimensionati come suddetto il fissaggio della chiocciola riesce a sostenere il carico nei due sensi (spinta e trazione).

**Per carichi pesanti consigliamo n.4 grani e se la movimentazione è in sollevamento è opportuno montare la chiocciola come indicato nel disegno.**

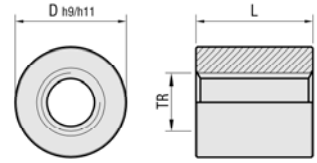
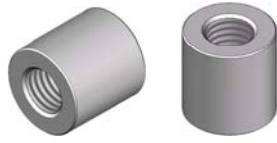
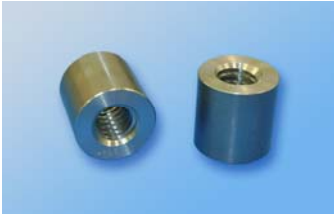
**FISSAGGIO IN SEDE CILINDRICA PER MEZZO DI SALDATURA E GHIERA DI TENUTA**



**Per la lubrificazione suggeriamo un foro trasversale al supporto/chiocciola filettato alle estremità per l'inserimento di un ingrassatore o di un raccordo.**

**PRIMA DELLA SCELTA DEL TIPO DI CHIOCCIOLE DA UTILIZZARE, VISIONARE I GRUPPI DI MANOVRA = CATALOGO TECNICO GDM ([www.bimeccanica.it](http://www.bimeccanica.it))**

art.CCA CHIOCCIOLE CILINDRICHE IN ACCIAIO TR10/80 in 11SMnPb37 W.NR.:1.0737 - R500 N/mm<sup>2</sup> (HB 120/200).



FILETTATURE TRAPEZIE 7H	CODICE	ARTICOLO	D h9/h11	L	NUMERO FILETTI	Dm min. Ø MEDIO mm	Dm max Ø MEDIO mm	PESO Kg	GIRI e CARICHI max
FILETTATURE DESTRE (7H)	* TR 10x2	MD102R	CCA TR 10x2 Dx	20	20	10	9,00	9,25	0,040
	TR 10x3	MD103R	CCA TR 10x3 Dx	20	20	6,7	8,50	8,78	0,040
	TR 12x3	MD123R	CCA TR 12x3 Dx	22	22	7,3	10,50	10,80	0,050
	* TR 14x3	MD143R	CCA TR 14x3 Dx	25	25	8,3	12,50	12,80	0,070
	TR 14x4	MD144R	CCA TR 14x4 Dx	25	25	6,3	12,00	12,35	0,070
	TR 16x4	MD164R	CCA TR 16x4 Dx	30	30	7,5	14,00	14,35	0,125
	TR 18x4	MD184R	CCA TR 18x4 Dx	35	35	8,7	16,00	16,35	0,200
	TR 20x4	MD204R	CCA TR 20x4 Dx	40	40	10	18,00	18,35	0,310
	* TR 22x5	MD225R	CCA TR 22x5 Dx	40	40	8	19,50	19,87	0,290
	* TR 24x5	MD245R	CCA TR 24x5 Dx	45	45	9	21,50	21,90	0,420
	TR 25x5	MD255R	CCA TR 25x5 Dx	45	45	9	22,50	22,90	0,410
	* TR 26x5	MD265R	CCA TR 26x5 Dx	45	45	9	23,50	23,90	0,400
	* TR 28x5	MD285R	CCA TR 28x5 Dx	50	50	10	25,50	25,90	0,550
	TR 30x6	MD306R	CCA TR 30x6 Dx	50	50	8,3	27,00	27,45	0,530
	* TR 32x6	MD326R	CCA TR 32x6 Dx	50	50	8,3	29,00	29,45	0,490
	TR 35x6	MD356R	CCA TR 35x6 Dx	60	60	10	32,00	32,45	0,920
	TR 36x6	MD366R	CCA TR 36x6 Dx	60	60	10	33,00	33,45	0,910
	TR 40x7	MD407R	CCA TR 40x7 Dx	65	65	9,3	36,50	36,97	1,120
	TR 45x8	MD458R	CCA TR 45x8 Dx	70	80	10	41,00	41,50	1,550
	* TR 46x8	MD468R	CCA TR 46x8 Dx	70	80	10	42,00	42,53	1,500
TR 50x8	MD508R	CCA TR 50x8 Dx	75	80	10	46,00	46,53	1,660	
TR 55x9	MD559R	CCA TR 55x9 Dx	80	95	10,6	50,50	51,06	2,180	
TR 60x9	MD609R	CCA TR 60x9 Dx	85	95	10,6	55,50	56,06	2,320	
TR 70x10	MD7010R	CCA TR 70x10 Dx	100	120	12	65,00	65,56	4,130	
TR 80x10	MD8010R	CCA TR 80x10 Dx	110	120	12	75,00	75,56	4,600	
FILETTATURE SINISTRE (7H)	* TR 10x2 Sx	MD102L	CCA TR 10x2 Sx	20	20	10	9,00	9,25	0,040
	TR 10x3 Sx	MD103L	CCA TR 10x3 Sx	20	20	6,7	8,50	8,78	0,040
	TR 12x3 Sx	MD123L	CCA TR 12x3 Sx	22	22	7,3	10,50	10,80	0,050
	* TR 14x3 Sx	MD143L	CCA TR 14x3 Sx	25	25	8,3	12,50	12,80	0,070
	TR 14x4 Sx	MD144L	CCA TR 14x4 Sx	25	25	6,3	12,00	12,35	0,070
	TR 16x4 Sx	MD164L	CCA TR 16x4 Sx	30	30	7,5	14,00	14,35	0,125
	TR 18x4 Sx	MD184L	CCA TR 18x4 Sx	35	35	8,7	16,00	16,35	0,200
	TR 20x4 Sx	MD204L	CCA TR 20x4 Sx	40	40	10	18,00	18,35	0,310
	* TR 22x5 Sx	MD225L	CCA TR 22x5 Sx	40	40	8	19,50	19,87	0,290
	* TR 24x5 Sx	MD245L	CCA TR 24x5 Sx	45	45	9	21,50	21,90	0,420
	TR 25x5 Sx	MD255L	CCA TR 25x5 Sx	45	45	9	22,50	22,90	0,410
	* TR 26x5 Sx	MD265L	CCA TR 26x5 Sx	45	45	9	23,50	23,90	0,400
	* TR 28x5 Sx	MD285L	CCA TR 28x5 Sx	50	50	10	25,50	25,90	0,550
	TR 30x6 Sx	MD306L	CCA TR 30x6 Sx	50	50	8,3	27,00	27,45	0,530
	* TR 32x6 Sx	MD326L	CCA TR 32x6 Sx	50	50	8,3	29,00	29,45	0,490
	TR 35x6 Sx	MD356L	CCA TR 35x6 Sx	60	60	10	32,00	32,45	0,920
	TR 36x6 Sx	MD366L	CCA TR 36x6 Sx	60	60	10	33,00	33,45	0,910
	TR 40x7 Sx	MD407L	CCA TR 40x7 Sx	65	65	9,3	36,50	36,97	1,120
	TR 45x8 Sx	MD458L	CCA TR 45x8 Sx	70	80	10	41,00	41,50	1,550
	* TR 46x8 Sx	MD468L	CCA TR 46x8 Sx	70	80	10	42,00	42,53	1,500
TR 50x8 Sx	MD508L	CCA TR 50x8 Sx	75	80	10	46,00	46,53	1,660	
TR 55x9 Sx	MD559L	CCA TR 55x9 Sx	80	95	10,6	50,50	51,06	2,180	
TR 60x9 Sx	MD609L	CCA TR 60x9 Sx	85	95	10,6	55,50	56,06	2,320	
TR 70x10 Sx	MD7010L	CCA TR 70x10 Sx	100	120	12	65,00	65,56	4,130	
TR 80x10 Sx	MD8010L	CCA TR 80x10 Sx	110	120	12	75,00	75,56	4,600	

VEDI GUIDA GENERALE AI PRODOTTI CON TABELLA TEORICA BASE RIFERITA AL BRONZO ALLE PAG. 14/17 (CARICO STATICO SUPERIORE AL BRONZO - CARICO DINAMICO E VELOCITÀ NETTAMENTE INFERIORI AL BRONZO)

● **ATTENZIONE:** SENZA SPECIFICA DI "R" o "L" A FINE CODICE E DI "Dx" o "Sx" A FINE ARTICOLO LA CHIOCCIOLA SI INTENDE SEMPRE DESTRA.

\* Gli articoli con asterisco sono meno utilizzati, si consiglia di chiedere ai nostri uffici la disponibilità.

- **A RICHIESTA:** Chiocciole cilindriche in acciaio TR90x12 e TR100x12 con dimensioni da definire con il cliente in merito ad ogni singola applicazione.
- **A RICHIESTA:** Chiocciole cilindriche in acciaio TR65x10 e TR75x10.
- **A RICHIESTA:** Chiocciole cilindriche in acciaio con passi, dimensioni esterne diversi da quelli sopra elencati.