

art.CCN

**CHIOCCIOLE CILINDRICHE IN NYLON TR10/40** in resina acetalica nera POM.C a norme FDA, (R70 N/mm<sup>2</sup>)

**Caratteristiche del materiale:** le chioccioline cilindriche in nylon vengono da noi realizzate con materiale tecnopolimero **POM.C resina acetalica a norme FDA** (idonee anche a contatto con gli alimenti). Questo materiale ha un bassissimo coefficiente di attrito, buona resistenza all'usura senza aggressività verso la vite anche se in lega d'alluminio, con la possibilità di **lavorare all'occorrenza senza lubrificazione**. Ricordiamo comunque che nei settori difficoltosi per la lubrificazione, ad esempio l'alimentare è possibile l'impiego di un lubrificante specifico (vedi *catalogo tecnico GDM* - [www.bimeccanica.it](http://www.bimeccanica.it)). Questa tipologia di chiocciola (insieme alle CFN e le CQN) è sicuramente la più idonea per applicazioni ad alte velocità di traslazione e può **lavorare a velocità maggiori di quelle previste con il bronzo di circa il 20% in più a fronte di un carico nettamente più basso di circa il 75% in meno sempre riferito al bronzo** (vedi velocità e carichi max alle pag. 14/17 stabiliti con chioccioline in bronzo).

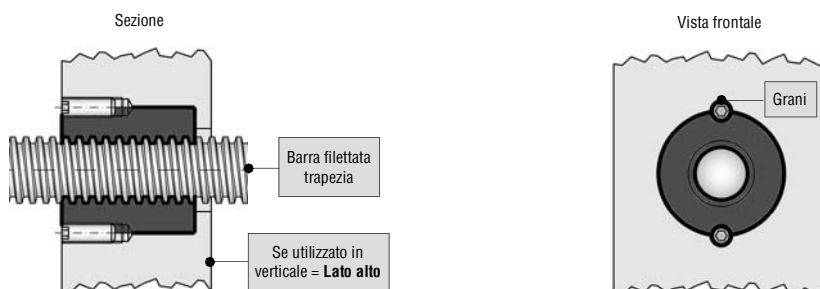
I campi di impiego di queste chioccioline, con vite in lega d'alluminio, dove si necessita della massima leggerezza è il settore aeronautico, oppure con barre filettate in acciaio inox AISI 304 e 316 rispettivamente per i settori alimentare e marino, o con vite in acciaio R50 standard per i settori più comuni. Questa tipologia di chiocciola ha riscontrato un notevole interesse dei progettisti soprattutto nelle più moderne applicazioni meccaniche.

**Le dimensioni esterne compresa la loro lunghezza sono uguali alle chioccioline cilindriche in bronzo.**



**• APPLICAZIONE IN ORIZZONTALE E VERTICALE:**

FISSAGGIO IN SEDE CILINDRICA PER MEZZO DI GRANI



Per l'utilizzo delle chioccioline cilindriche dovete realizzare una sede nel vostro supporto in tolleranza **K6 (oppure H7)** calettare la chiocciola fissandola con i grani come da disegno. Per la scelta del diametro del grano da utilizzare consigliamo il seguente calcolo con approssimazione +/- 10% ed esattamente:

**Diametro esterno chiocciola "d" meno Diametro filettatura "TR" diviso 2:**  $\frac{(d - \varnothing_{TR})}{2} = M$  ..... **Diametro dei grani**

Al momento della sostituzione della chiocciola si deve forare e maschiare contemporaneamente il supporto con la nuova chiocciola inserita in una nuova posizione spostata di circa 45° o 90° rispetto al primo fissaggio. Montando i grani dimensionati come suddetto il fissaggio della chiocciola riesce a sostenere il carico nei due sensi (spinta e trazione).

**Se la movimentazione è in sollevamento è opportuno montare la chiocciola come indicato nel disegno.**

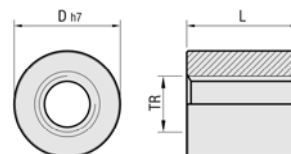
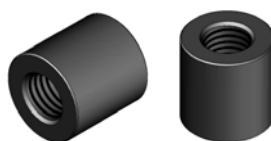
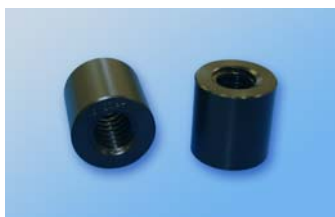
FISSAGGIO IN SEDE CILINDRICA PER MEZZO DI LINGUETTA E GHIERA DI TENUTA



Per la lubrificazione suggeriamo un foro trasversale al supporto/chiocciola filettato alle estremità per l'inserimento di un ingrassatore o di un raccordo. Per le CCN con foro e canale di lubrificazione, vedi ricambi per gruppi di manovra Compact Light nel catalogo tecnico GDM ([www.bimeccanica.it](http://www.bimeccanica.it))

PRIMA DELLA SCELTA DEL TIPO DI CHIOCCIOLO DA UTILIZZARE, VISIONARE I GRUPPI DI MANOVRA = CATALOGO TECNICO GDM ([www.bimeccanica.it](http://www.bimeccanica.it))

art.CCN CHIOCCIOLE CILINDRICHE IN NYLON TR10/40 in resina acetalica nera POM.C a norme FDA, (R70 N/mm<sup>2</sup>)



Fornibili con asole laterali, canale e foro di lubrificazione art.CCN/A vedi ricambi Compact Light nel catalogo tecnico GDM

	FILETTATURE TRAPEZIE 7H	CODICE	ARTICOLO	D h9/h11	L	NUMERO FILETTI	Dm min. Ø MEDIO mm	Dm max Ø MEDIO mm	PESO Kg	GIRI e CARICHI max
<b>FILETTATURE DESTRE (7H)</b>	* TR 10x2	MR102R	CCN TR 10x2 Dx	20	20	10	9,00	9,25	0,008	VEDI GUIDA GENERALE AI PRODOTTI CON TABELLA TEORICA BASE RIFERITA AL BRONZO ALLE PAG. 14/17 (CARICO DINAMICO = 1/4 DEL BRONZO - VELOCITÀ +20% DEL BRONZO)
	TR 10x3	MR103R	CCN TR 10x3 Dx	20	20	6,7	8,50	8,78	0,008	
	TR 12x3	MR123R	CCN TR 12x3 Dx	24	25	8,3	10,50	10,80	0,012	
	* TR 14x3	MR143R	CCN TR 14x3 Dx	24	25	8,3	12,50	12,80	0,012	
	TR 14x4	MR144R	CCN TR 14x4 Dx	24	25	6,3	12,00	12,35	0,012	
	TR 16x4	MR164R	CCN TR 16x4 Dx	28	30	7,5	14,00	14,35	0,020	
	TR 18x4	MR184R	CCN TR 18x4 Dx	34	35	8,7	16,00	16,35	0,035	
	TR 20x4	MR204R	CCN TR 20x4 Dx	38	40	10	18,00	18,35	0,050	
	* TR 22x5	MR225R	CCN TR 22x5 Dx	38	40	8	19,50	19,87	0,045	
	* TR 24x5	MR245R	CCN TR 24x5 Dx	44	45	9	21,50	21,90	0,075	
	TR 25x5	MR255R	CCN TR 25x5 Dx	44	45	9	22,50	22,90	0,070	
	* TR 26x5	MR265R	CCN TR 26x5 Dx	44	45	9	23,50	23,90	0,065	
	* TR 28x5	MR285R	CCN TR 28x5 Dx	48	50	10	25,50	25,90	0,095	
	TR 30x6	MR306R	CCN TR 30x6 Dx	48	50	8,3	27,00	27,45	0,090	
	* TR 32x6	MR326R	CCN TR 32x6 Dx	48	50	8,3	29,00	29,45	0,085	
	TR 35x6	MR356R	CCN TR 35x6 Dx	58	60	10	32,00	32,45	0,165	
	TR 36x6	MR366R	CCN TR 36x6 Dx	58	60	10	33,00	33,45	0,155	
TR 40x7	MR407R	CCN TR 40x7 Dx	64	65	9,3	36,50	36,97	0,200		
<b>FILETTATURE SINISTRE (7H)</b>	* TR 10x2 Sx	MR102L	CCN TR 10x2 Sx	20	20	10	9,00	9,25	0,008	
	TR 10x3 Sx	MR103L	CCN TR 10x3 Sx	20	20	6,7	8,50	8,78	0,008	
	TR 12x3 Sx	MR123L	CCN TR 12x3 Sx	24	25	8,3	10,50	10,80	0,012	
	* TR 14x3 Sx	MR143L	CCN TR 14x3 Sx	24	25	8,3	12,50	12,80	0,012	
	TR 14x4 Sx	MR144L	CCN TR 14x4 Sx	24	25	6,3	12,00	12,35	0,012	
	TR 16x4 Sx	MR164L	CCN TR 16x4 Sx	28	30	7,5	14,00	14,35	0,020	
	TR 18x4 Sx	MR184L	CCN TR 18x4 Sx	34	35	8,7	16,00	16,35	0,035	
	TR 20x4 Sx	MR204L	CCN TR 20x4 Sx	38	40	10	18,00	18,35	0,050	
	* TR 22x5 Sx	MR225L	CCN TR 22x5 Sx	38	40	8	19,50	19,87	0,045	
	* TR 24x5 Sx	MR245L	CCN TR 24x5 Sx	44	45	9	21,50	21,90	0,075	
	TR 25x5 Sx	MR255L	CCN TR 25x5 Sx	44	45	9	22,50	22,90	0,070	
	* TR 26x5 Sx	MR265L	CCN TR 26x5 Sx	44	45	9	23,50	23,90	0,065	
	* TR 28x5 Sx	MR285L	CCN TR 28x5 Sx	48	50	10	25,50	25,90	0,095	
	TR 30x6 Sx	MR306L	CCN TR 30x6 Sx	48	50	8,3	27,00	27,45	0,090	
	* TR 32x6 Sx	MR326L	CCN TR 32x6 Sx	48	50	8,3	29,00	29,45	0,085	
	TR 35x6 Sx	MR356L	CCN TR 35x6 Sx	58	60	10	32,00	32,45	0,165	
	TR 36x6 Sx	MR366L	CCN TR 36x6 Sx	58	60	10	33,00	33,45	0,155	
TR 40x7 Sx	MR407L	CCN TR 40x7 Sx	64	65	9,3	36,50	36,97	0,200		

● **ATTENZIONE:** SENZA SPECIFICA DI "R" o "L" A FINE CODICE E DI "Dx" o "Sx" A FINE ARTICOLO LA CHIOCCIOLA SI INTENDE SEMPRE DESTRA.

\* Gli articoli con asterisco sono meno utilizzati, si consiglia di chiedere ai nostri uffici la disponibilità.

— **A RICHIESTA:** Chiocciole cilindriche in nylon con passi, dimensioni esterne diversi da quelli sopra elencati.